

Sammeln und Verwerten von Metallanteilen

● SCHWIENBACHER ABBRUCH-TECHNIK

Und wieder hat ein Hydraulikmagnet sein Können unter Beweis gestellt: Auf einer Baustelle unweit Oberschleißheim hat die Firma Ecosoil mit der Baufeldfreimachung und Flächensanierung für den geplanten Umzug der Hubschrauberstaffel der Landespolizei begonnen. Mit Hilfe eines Schwiembacher Hydraulikmagneten wurde der Bodenaushub auf metallische Fremdstoffe untersucht.

Der Bodenaushub wurde auf gefährliche Altlasten wie z. B. Munitionsreste aus dem Zweiten Weltkrieg, aber auch hinsichtlich anderer metallischer Gegenstände untersucht. Für diese Arbeiten kam ein Hydraulikmagnet vom Typ HM 5/14 AZ, angebaut am Kettenbagger vom Typ Cat 308E, zum Einsatz.

Unverzichtbares Werkzeug

Der für den Direktanbau eingesetzte klassische Abbruchmagnet der Serie HM AZ ist ein komplettes Werkzeug: ein hydraulisch betriebener Elektromagnet mit 3 + 2 Reißzähnen und mit auswechselbaren Zahnspitzen. Er ist besonders zum Ausgraben, Rausziehen, Umdrehen, Sortieren, Positionieren und Aufräumen konzipiert. Einsetzbar ist er bei Abbrucharbeiten, Sortierarbeiten, Verschrott- u. Verladearbeiten, für Platten, Träger und Rohre – einfach für alles, was magnetisch leitfähig ist. Der Abbruchmagnet der Serie HM AZ ist also ein kompakter und unentbehrlicher „Alleskönner“.

Schnelle und einfache Montage

Für alle Hydraulikmagneten der Serie HM gilt: Sie sind schnell und einfach zu montieren, denn die Versorgung dieser Einheit erfolgt über die am Bagger vorhandene Hammerleitung. Es sind keine zusätzlichen elektrischen Kabel notwendig. Hydraulische Elektromagnete können mittels Adapterplatten bzw. Schnellwechselplatten an jedem Bagger montiert werden. Der Magnet wird über die Arbeitshydraulikfunktion des Kreislaufes Hammer/Schere angetrieben und erweitert insbesondere auf Abbruchbaustellen die Einsatzmöglichkeiten der Hydraulikbagger. Die Konstruktionsbesonderheiten sind u. a. ein stabiles, groß dimensioniertes Gehäuse zur Kräfteübertragung mit hoher magnetischer Leitfähigkeit und zwei Bohrbilder zum Anschrauben der Adapterplatten. Der Generator ist im Magneten integriert, es ist also keine Generatoranlage am Bagger erforderlich. Daher ist der Schwiembacher Abbruchmagnet an unterschiedlichen Baggern flexibel einsetzbar. Er verfügt über eine integrierte Elektronik sowie einen Ölmotor mit Druck- und Mengenbegrenzungsventil. Es ist keine Leckölleitung erforderlich. Ebenfalls von großem Vorteil ist das schnelle Entmagnetisieren und der positionierbare Einsatz über die Löffelkinematik des Baggers. Der Abbruchmagnet eignet sich zum Festanbau oder für den Einsatz mit Schnellwechsler. Er ist ebenfalls lieferbar mit einer stabilen Aufnahme für ein Kettengehänge und ermöglicht ein sehr zügiges Arbeiten.

Vielfältige Vorteile

Wird der Hydraulikfluss unterbrochen, entmagnetisiert der Schwiembacher Abbruchmagnet innerhalb von Zehntelsekunden. Die Reißzähne ermöglichen das Sortieren und das gezielte Aufnehmen des Materials. Durch den Einsatz des Schwiembacher Abbruchmagneten gibt es weniger Reifenschäden durch Metallteile auf Baustellen oder Verladeplätzen, weniger Förderbandschäden und auch das Unfallrisiko ist wesentlich geringer als bei Handsortierarbeiten. Insgesamt herrscht mehr Ordnung auf der Baustelle. Die Elektro-Hydraulikmagneten der Serie HM werden in sechs Baugrößen geliefert und sind ausgelegt für Bagger von 5 t bis 50 t Betriebsgewicht.



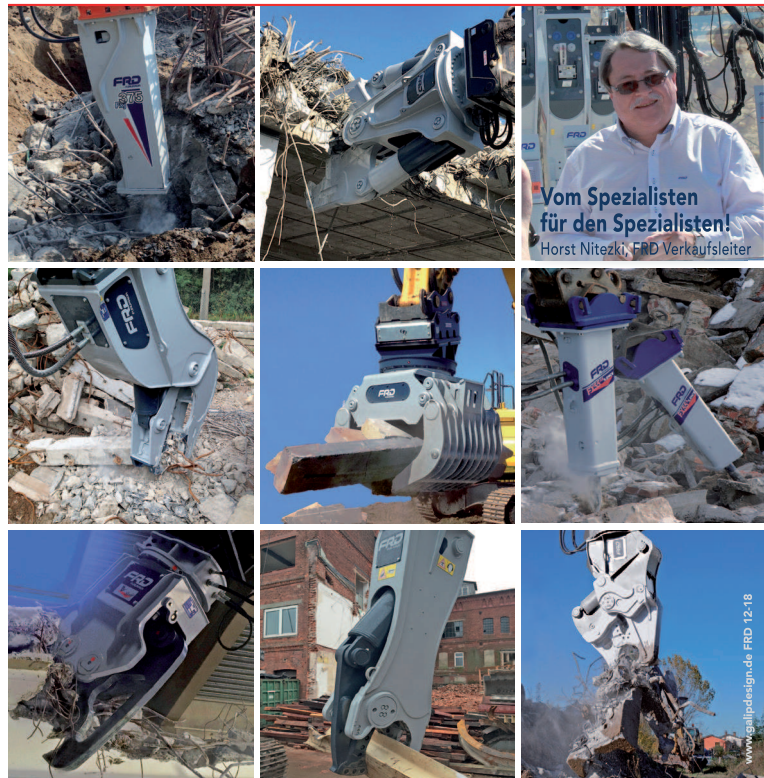
SCHWIENBACHER ABBRUCH-TECHNIK

Sorgt für Sicherheit und Ordnung auf der Baustelle. Mit dem Hydraulikmagnet vom Typ HM 5/14 AZ wurde der Bodenaushub auf Munitionsreste und andere metallische Gegenstände untersucht.

Besuchen Sie uns
48. VDBUMSEMINAR
WILLINGEN 19.-22.2.2019

der **FULL-LINER** für
ABBRUCHWERKZEUGE
BOHRTECHNIK

FRD
FURUKAWA



Vom Spezialisten
für den Spezialisten!
Horst Nitezki, FRD Verkaufsleiter

DA
DEUTSCHER
ABBRUCHVERBAND
Goldmitglied 2019

Furukawa Rock Drill Germany
Hotline 069 907 45 17-0
www.frd.eu



Made in Japan

WEIL ERFAHRUNG ZÄHLT